

# Lettre d'Info terre&mer

Pays du Trégor-Goëlo

N° 1  
Novembre  
2012



## EDITO

**Fédérer les volontés locales et amener les acteurs de la mer et les acteurs de la terre à partager leurs connaissances, leurs réflexions et leurs expériences.**

Territoire à la fois littoral, rural et urbain, le Pays du Trégor-Goëlo présente des spécificités qui sont sources de richesses économiques, environnementales, paysagères, et culturelles,...

C'est également un territoire, qui, par sa situation et son attractivité, est soumis à un certain nombre d'enjeux : pression foncière, préservation de l'environnement, de la qualité de l'eau et des paysages, maintien des activités primaires,...

De nombreuses actions sont déjà mises en

œuvre pour répondre à ces problématiques, mais il convient aujourd'hui d'agir ensemble, de décloisonner les réflexions et de partager les expériences. Il est également nécessaire de développer les relations et les solidarités entre l'amont et l'aval, pour permettre un équilibre entre les activités du Pays et garantir un territoire vivant et attractif.

C'est pourquoi le Pays du Trégor-Goëlo met en œuvre aujourd'hui une démarche de concertation, afin de **fédérer les acteurs autour d'un projet commun pour assurer le développement durable de notre territoire.**

Cette première lettre présente le projet du Pays, son historique, ses objectifs, ainsi que les axes de travail que nous développerons au cours des prochains mois.

**Roger Kerambrun,  
Vice Président du Pays en charge du Littoral**

**Marcel Le Guirinec,  
Conseil de développement**

## Chiffres Clefs

69 communes

125 030 habitants

1034 km<sup>2</sup>

250 km de côtes

2 estuaires de plus de 15 km : le Trieux et le Jaudy

Plaisance : plus de 50% de la capacité d'accueil du département

34% de la flotte de pêche du département

75% des emplois conchylicoles des Côtes d'Armor

1/4 de la production légumière de Bretagne

1/3 de la capacité d'accueil touristique des Côtes d'Armor

## Développer le territoire en préservant son environnement

### *Un territoire confronté à des enjeux majeurs*

Le Pays du Trégor-Goëlo, avec ses 250 km de côtes, doit faire face aujourd'hui à un certain nombre de problématiques : assurer une mixité sociale et générationnelle, trouver un équilibre entre activités de production et économie résidentielle, développer le territoire tout en préservant son environnement.

### *Un espace limité où cohabite une multitude d'activités et d'usages*

Notre territoire abrite de nombreuses activités et usages : activités primaires (agriculture, pêche, aquaculture), tourisme, nautisme, activités portuaires, extraction de matériaux marins, carrières, urbanisme, activités de loisirs,...

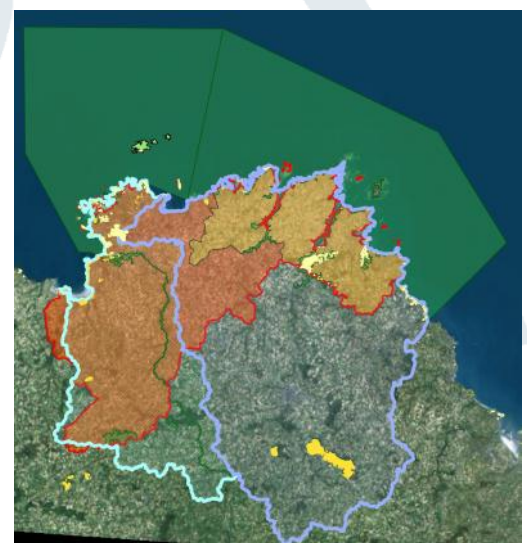
Ces activités, qui cohabitent sur un espace limité, poursuivent parfois des intérêts opposés qui peuvent amener à des conflits d'usage.

### *Une complexité dans la gestion parfois difficile à appréhender*

Face à ces enjeux, et à cette multitude d'activités et d'usages, il existe de nombreux outils et dispositifs d'aménagement, de gestion, de préservation : une législation nationale (Loi Littoral, Loi sur l'eau et les milieux aquatiques,...), deux Schémas de Cohérence Territoriale (SCOT), deux Schémas d'Aménagement et de

Gestion des Eaux (SAGE), un Schéma de Mise en Valeur de la Mer (SMVM), des sites Natura 2000, des sites classés et inscrits, des Espaces Naturels Sensibles,...

La multiplicité des dispositifs rend parfois la lisibilité difficile et pose la question de la coordination entre les différents outils et le projet de territoire global.



■ SAGE Argoat-Trégor-Goëlo  
■ SAGE Baie de Lannion  
■ SCOT Trégor  
■ SCOT Goëlo-Trégor  
■ Natura 2000  
■ Espaces Naturels Sensibles  
■ Espaces définitivement protégés par le Conservatoire du Littoral  
■ Réserve naturelle  
■ Limites Pays du Trégor-Goëlo



## Une démarche de développement durable pour le Trégor-Goëlo

En 2006, une soixantaine de signataires ont adopté la Charte de l'environnement pour un développement durable sur les Pays du Trégor-Goëlo et de Guingamp. Issue d'un travail de réflexion et de concertation mené entre 2003 et 2006 avec un grand nombre d'acteurs, la Charte définit les grands principes que se fixe le Pays pour les années à venir.

Soucieux de poursuivre le travail mené dans le cadre de la Charte de l'environnement, en intégrant les spécificités maritimes et les liens terre-mer, le Pays a engagé depuis 2009 une réflexion autour de la zone côtière.

Une première phase d'information et de sensibilisation des élus et membres du Conseil de développement du Pays a permis de réfléchir autour d'une nouvelle manière d'appréhender les problématiques qui se posent sur le territoire : la Gestion Intégrée des Zones Côtières.

La rencontre de territoires inscrits dans des démarches de Gestion Intégrée des Zones Côtières depuis plusieurs années, tels que la Ria d'Étel et le Golfe du Morbihan, a permis à des élus et membres du Conseil de développement de prendre connaissance d'actions mises en œuvre.

En 2010, le Pays a marqué son engagement pour le développement durable de la zone côtière en signant, au côté d'une vingtaine d'acteurs du territoire, la Charte des espaces côtiers bretons. Ce document élaborée par le Conseil Régional de Bretagne décline un projet d'avenir pour la zone côtière bretonne et un programme de mise en œuvre.

## Le Pays, lauréat de l'appel à projet régional

Le Pays du Trégor-Goëlo a répondu conjointement avec la Communauté de communes de Paimpol-Goëlo à l'appel à projets GIZC lancé par l'Etat et la Région

Bretagne en 2011 et fait parti des 9 territoires bretons retenus.

Cet appel à projet vise à soutenir les territoires locaux dans la mise en œuvre d'actions et de démarches s'inscrivant dans une gestion durable de la zone côtière.

La réflexion engagée en 2009 se concrétise aujourd'hui par la mise en œuvre d'une démarche d'animation et de concertation.



## Un projet commun pour notre zone côtière

La démarche menée actuellement par le Pays poursuit plusieurs objectifs :

- Assurer une meilleure coordination entre les différents dispositifs sur le territoire
- Constituer une cellule de réflexion pour mettre en commun les expériences locales
- Fédérer les acteurs autour d'un projet commun pour notre zone côtière

Un comité de pilotage, constitué d'élus, de représentants de la société civile, et de techniciens, suit et oriente la démarche.



### Historique

**2006 : Signature de la Charte de l'environnement pour un développement durable**

**2009 : Initiation de la réflexion autour de la GIZC**

**2010 : Signature de la Charte des espaces côtiers bretons**

**2011 : Réponse à l'appel à projet Etat-Région Bretagne**

**2012-2013 : Mise en œuvre d'une démarche d'animation et de concertation**

### La G.I.Z.C., qu'est-ce que c'est ?

C'est :

Une **déclinaison du développement durable aux zones côtières**

Une **nouvelle façon d'appréhender** et de gérer le littoral

Une **approche transversale**

Les **usagers au cœur de la gestion**

Ce n'est pas

Un outil

Un dispositif réglementaire

## Quatre axes de travail

Quatre thématiques majeures, issues d'un premier travail technique et validées par le comité de pilotage, qui représentent un enjeu pour notre territoire, seront développées dans les mois à venir :



### Maintien des activités primaires

L'agriculture, la conchyliculture, la pêche,... participent à l'équilibre de notre territoire et sont un enjeu essentiel de l'aménagement. Source d'emplois, elles sont des constituantes majeures de l'économie du Trégor-Goëlo : 3200 actifs agricoles, 180 marins, 436 emplois conchylicoles,...

Depuis toujours, ces activités façonnent les paysages. Elles sont aujourd'hui soumises à des contraintes importantes : pression foncière, préservation de l'environnement et de la qualité de l'eau, développement de l'économie résidentielle,...

**Face à ces enjeux, comment préserver, valoriser, développer les activités primaires ? Quelle place pour les activités primaires dans l'économie du Trégor-Goëlo ? Comment faire connaître ces activités ?**



### Evolution du trait de côte et adaptation au changement climatique

Le Pays du Trégor-Goëlo compte plus de 250 km de côtes. Le trait de côte n'est pas un espace figé, certains secteurs sont concernés par des phénomènes d'érosion, ou d'accrétion, de risque de submersion marine. Les effets potentiels du changement climatique pourront venir accentuer ces phénomènes. Aussi, il convient d'intégrer ces évolutions dans les politiques d'aménagement du territoire.

**Comment anticiper et s'adapter au changement climatique ? Quelles sont aujourd'hui les connaissances mobilisables ? Comment informer le grand public sur ces questions ?**



### Plaisance durable

La plaisance est aujourd'hui un secteur dynamique sur le Trégor-Goëlo, avec environ 8000 places d'accueil (ports et mouillages) des navires, soit plus de 50% de la capacité d'accueil des Côtes d'Armor.

L'activité de plaisance est concernée par des problématiques liées à la préservation de l'environnement et de la qualité de l'eau : carénage, gestion des eaux noires et des déchets,...

Des démarches « ports propres » sont en cours sur plusieurs ports du territoire.

**Comment valoriser et étendre ces initiatives ? Comment sensibiliser les usagers aux bonnes pratiques ? Comment conforter l'emploi local dans le nautisme et la plaisance ?**



### Tourisme et liens terre-mer

Le Pays du Trégor-Goëlo est un territoire attractif, où le tourisme représente un poids économique important : le tiers de la capacité d'accueil des Côtes d'Armor.

Le littoral est souvent une porte d'entrée pour les touristes, ce qui implique une forte concentration de l'activité sur les communes côtières. Cette concentration peut être source de pressions et de déséquilibres : pression foncière, impacts sur les milieux (urbanisation, assainissement) , conflits d'usages...

**Comment faire circuler les touristes sur l'ensemble du territoire ? Comment développer les liens entre l'arrière-pays et le littoral, valoriser la complémentarité entre ces deux espaces ?**



## Les ateliers Terre et Mer

Deux séries d'ateliers Terre et Mer vont être animés par l'Association Nature&Culture autour des quatre thématiques retenues :

### Un 1er cycle pour partager un état des lieux du territoire

Une première série de quatre ateliers est organisée entre novembre 2012 et février 2013 : un temps de travail en salle permettra de partager un état des lieux du territoire et de recueillir les préoccupations des acteurs. Chaque atelier sera complété par une visite afin d'illustrer les échanges, de découvrir des réalisations locales, et permettre des rencontres entre professionnels, élus et habitants.

### Un 2ème cycle pour définir des objectifs et actions à mettre en œuvre

Ces ateliers sont ouverts à tous, et donneront lieu à une restitution lors du Forum de Pays fin 2013.

## Les temps grand public

Des temps d'information et d'échange à destination du grand public seront également programmés. Ainsi, des soirées de veillées autour de l'histoire des activités littorales en Trégor-Goëlo seront organisés, avec l'appui de Guy Prigent. Chargé de mission au Conseil Général des Côtes d'Armor, il a notamment réalisé l'inventaire du patrimoine des communes littorales.

## Les dates à retenir

### 23 Novembre 2012

Atelier Terre et Mer et visite  
**ACTIVITÉS PRIMAIRES**  
Coatréven, Salle Polyvalente

### 20 Décembre 2012

Atelier Terre et Mer et visite  
**PLAISANCE DURABLE**

### 14 Décembre 2012 à 18h

Causerie  
**L'histoire des activités littorales en Trégor-Goëlo**  
Plougrescant, Salle Polyvalente

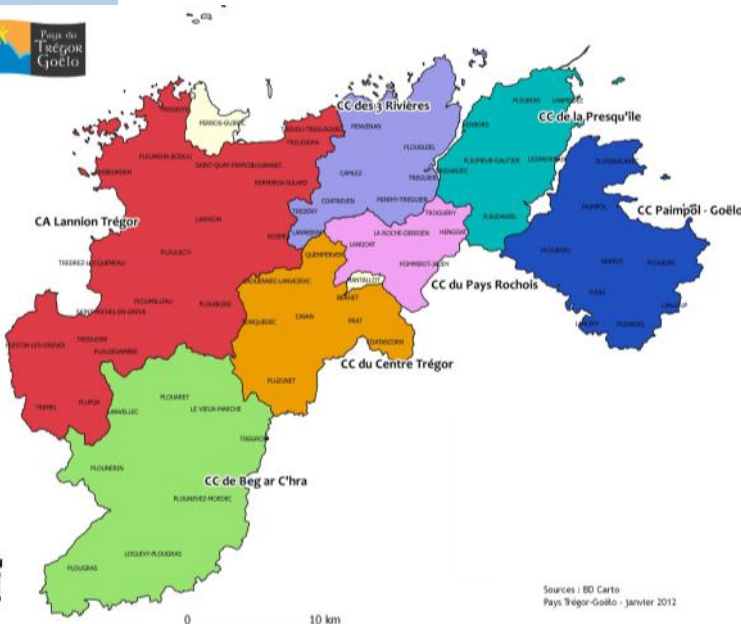
### Début 2013

Atelier Terre et Mer et visite  
**EVOLUTION DU TRAIT DE CÔTE ET CHANGEMENT CLIMATIQUE**

### Début 2013

Atelier Terre et Mer et visite  
**TOURISME ET LIENS TERRE-MER**

Les invitations pour chacun des ateliers seront largement diffusées.



Sources : BD Cartho  
Pays Trégor-Goëlo - janvier 2012



POUR UN DEVELOPPEMENT DURABLE ET SOLIDAIRE

## Nature&Culture accompagne le Pays

Le Pays est accompagné dans sa démarche de concertation par l'Association Nature&Culture, qui a une bonne connaissance du territoire, ayant participé à l'élaboration de la Charte de l'environnement.

## Contact

Gaëlle Corvisier, chargée de mission GIZC  
gaelle.corvisier@paystregorgoelo.com - 02.96.48.66.33  
1, rue Chappe, 22300 LANNION

## Référents de la démarche au Pays

Roger Kerambrun, Vice-Président chargé du Littoral  
Marcel Le Guirinec, Conseil de développement

